

スポーツ・武道実践科学系

講師
下川 美佳
SHIMOKAWA Mika



専門分野

剣道 (Kendo)

主な研究内容

- 剣道における打突動作に伴って発生する音に関する研究（踏み込み音の客観的検知の可能性・打撃音や踏み込み音の相違、踏み込み音が冴えや強度に及ぼす影響についてなど）
- 剣道の稽古法に関連する研究（初心者における「面抜き右胴」習得を目指した稽古法・打突動作中の左足のさばきに着目した稽古法・スリッパ着用と動作補助による打ち込み稽古法の提案、踏み込み動作の修正が右足踵部痛を緩和させた事例など）
- 違和感のある剣道具の着用が打撃と踏み込みの時間差に及ぼす影響
- 剣道およびさまざまな競技者における左右の脚伸展パワーの特性
- 剣道世界大会に至るまでの心理状態の長期的変化とネガティブな心理状態からの回復過程の事例的研究

連携可能な事項

共同研究

剣道の稽古法・指導法の開発

研究のキーワード

武道 特性 指導法 剣道 稽古法

研究に使用している機器のご紹介

フォースプレート

踏み込み動作による地面反力を計測することができます。

光学式モーションキャプチャシステム

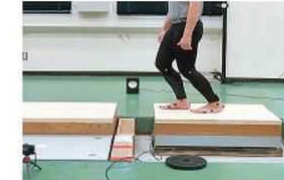
打突や踏み込み動作を分析することができます。

ハイスピードカメラ

打突時の竹刀先端や踏み込み動作などの状態を手軽に分析することができます。

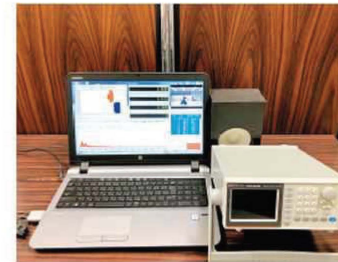


[スポーツパフォーマンス研究センター]



[スポーツトレーニング教育研究センター]

打突音計測装置



打突音や踏み込み音など各音の有する周波数帯の振幅スペクトル量を計測することができます。